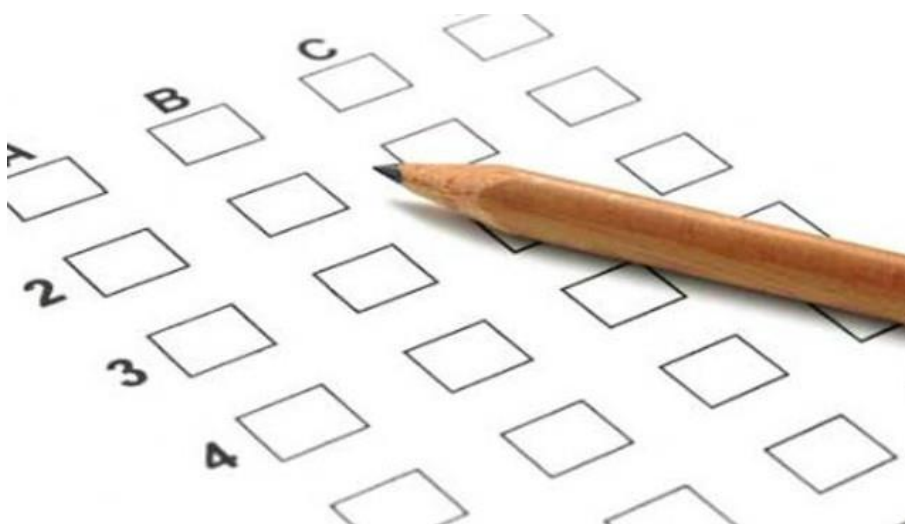


O Problema do Mês

Problema 1 – Novembro de 2016

Indique todos os cálculos que tiver de efectuar, bem como as justificações que considerar necessárias. Pode enriquecer a sua resolução com gráficos, esquemas, tabelas, etc.

Teste de escolha múltipla



Quando se imprimiu um teste de escolha múltipla, o enunciado de uma questão ficou ilegível, mas as possíveis respostas (A), (B), (C), (D), (E) e (F) não. Diga, **justificando**, qual é a resposta correcta.

- (A) Todas as respostas abaixo.
- (B) Nenhuma das respostas abaixo.
- (C) Todas as respostas acima.
- (D) Uma das respostas acima.
- (E) Nenhuma das respostas acima.
- (F) Nenhuma das respostas acima.

Cotação do problema: 10 pontos
A resolução deve ser entregue até 02/12/2016.